

LIGHTVISION

1030

Frühjahr
2025



LED-Beleuchtungstechnik & Mikrolautsprecher
für Haus, Terrasse, Carport & Garten



LIGHTVISION 1030

EXKLUSIV – INDIVIDUELL – KREATIV

Auf den nachfolgenden Seiten finden Sie einen Überblick über unsere Produktvielfalt.

Der Fokus liegt auf steckbaren Systemlösungen, die eine größtmögliche Variabilität und einfachste Montage ermöglichen, überall dort wo es möglich und sinnvoll ist, wie Terrassenüberdachungen, Carports und Wintergärten, wie auch im kompletten Wohnbereich.

Durch die große Bandbreite der Beleuchtungsarten können so Beleuchtungslösungen im kompletten Wohn- und Außenbereich realisiert werden.

Selbstverständlich dimmbar, sowohl mit Fernbedienung, Lichtschalter, individuellen Lösungen per Touch, als auch smart mittels Handy.

Gestalten Sie mit uns eine kreative Energiewende, die den Namen auch verdient hat!

Eine Energieeffizienz mit einer Lichtausbeute von bis zu 210 Lumen pro Watt trägt ebenfalls in industriellen und gewerblichen Bereichen zu erheblichen Kosteneinsparungen bei.

Über 30.000 zufriedene Kunden europaweit vertrauen auf unsere Produktvielfalt.





FLEX-SYSTEM – für Carports, Terrasse, Wintergarten	4/5
EXKLULINE – LED Lichtschienensystem	6/7
MIKROLAUTSPRECHER	8/9
W3 KOMPLETTSET – stufenloses Farbtemperatur System	10/11
PREMIUM EINBAURAHMEN	12
MIKRO SPOTS	13
LED PANEL EINBAUSTRAHLER	14/15
HAUS- & GARTENBELEUCHTUNG	16/17
BODENEINBAUSTRAHLER IM AUSSENBEREICH	18/19
INDUSTRIE- & GEWERBE LÖSUNGEN	20
ENERGETISCHE UMRÜSTUNG – Röhrentausch	21
BLUETOOTH BEWEGUNGSMELDER SYSTEM	22
KABELLOSE MAGISCHE KUGELLEUCHE	23
MOBILE ARBEITSBELEUCHTUNG AUF ROLLE	24
BAUSTELLEN AKKU FLUTLICHT	25
TISCH- & TERRASSEN LAMPEN	26
INDUKTIONSLEUCHE FÜR GASTRO & GEWERBE	27
INDIVIDUELLE DESIGNBELEUCHTUNG	28
X-RAY TASCHENLAMPE / MINI FLUTLICHT	29
ZUBEHÖR UND TEILE	30/31
SMART HOME CONNECT APP	32/33
LASERGRAVUR / OEM SERVICE	34
VORTEILE HÄNDLERZUGANG	35

● FLEX-SYSTEM

● MINIBELEUCHTUNG FÜR TERRASSE/CARPORT/WINTERGARTEN

Die breit gefächerte Variantenvielfalt erlaubt den Einsatz in nahezu allen Systemen. So beträgt die geringste Einbautiefe nur 18mm. Der im Setumfang enthaltene Trafodimmer in der Schutzart IP65 und die LED-Spots, ebenfalls rückseitig in IP65 ausgeführt, bieten einen zuverlässigen Schutz gegen das in den Trägern entstehende Kondenswasser.

Mit nur einer Fernbedienung können die LED-Spots komfortabel in bis zu 4 Zonen geschaltet und stufenlos gedimmt werden. Auf eine Zone können mehrere Trafo-Dimmer programmiert werden. Mit dem Smartphone können Sie bis zu 16 Zonen steuern.



Komplettsets

- › in allen Ausführungen und Setgrößen lieferbar



SLIM Spot

- › 3 Watt
- › Gehäusefarbe aluminium/silber
- › Einbautiefe 18 mm
- › Erforderlicher Lochausschnitt 28-30 mm
- › Außendurchmesser 33 mm



200Lm Spot

- › 2 Watt
- › Gehäusefarbe aluminium/silber
- › Einbautiefe 34 mm
- › Erforderlicher Lochausschnitt 28-30 mm
- › Außendurchmesser 33 mm

Auch erhältlich in den Farben:

weiß



anthrazitgrau



weißaluminium



tiefschwarz



Weitere Farben auf Anfrage.

Aufbauspot



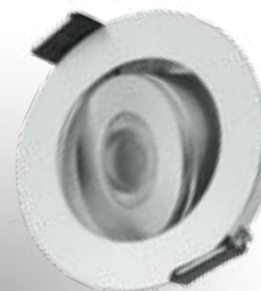
- › 3 Watt
- › Gehäusefarbe aluminium/silber
- › für Holz geeignet
- › Aufbauhöhe 20 mm
- › Außendurchmesser 32 mm

Mikroeinbaustrahler



- › 3 Watt
- › Schwenkbar eckig
- › Gehäusefarbe aluminium/silber & weiß
- › Einbautiefe 22 mm
- › Erforderlicher Lochausschnitt 45-50 mm
- › Außendurchmesser 53 mm

Mikroeinbaustrahler



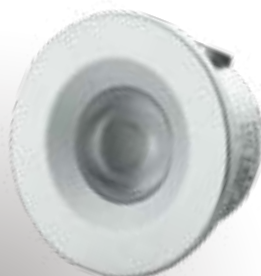
- › 3 Watt
- › Schwenkbar rund
- › Gehäusefarbe aluminium/silber
- › Einbautiefe 22 mm
- › Erforderlicher Lochausschnitt 45-50 mm
- › Außendurchmesser 53 mm

ACRYL Spot



- › 3 Watt
- › Gehäusefarbe aluminium/silber
- › Einbautiefe 28 mm
- › Erforderlicher Lochausschnitt 35 mm
- › Acrylspot mit halbrunder Linse

40 mm Spot



- › 3 Watt
- › Gehäusefarbe aluminium/silber
- › Einbautiefe 20 mm
- › Erforderlicher Lochausschnitt 30 mm
- › Außendurchmesser 40 mm

Kristall Spot



- › 3 Watt
- › Gehäusefarbe aluminium
- › Einbautiefe 32 mm
- › Erforderlicher Lochausschnitt 32 mm
- › Außendurchmesser 46 mm

Die Spots sind in allen erdenkbaren Ausführungen erhältlich, auch als Komplettsset. Die zum Einsatz gebrachten 200-300 Lumen LED-Spots in 12V Schutzkleinspannung zeichnen sich durch eine extreme Zuverlässigkeit und lange Lebensdauer aus. Die Montage erfolgt per Plug&Play Stecksystem und erfordert keine Elektrofachkraft bei vorhandener Steckdose.

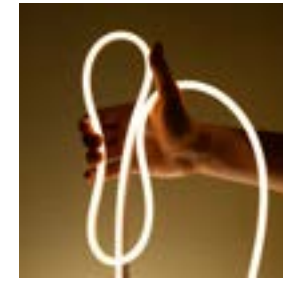
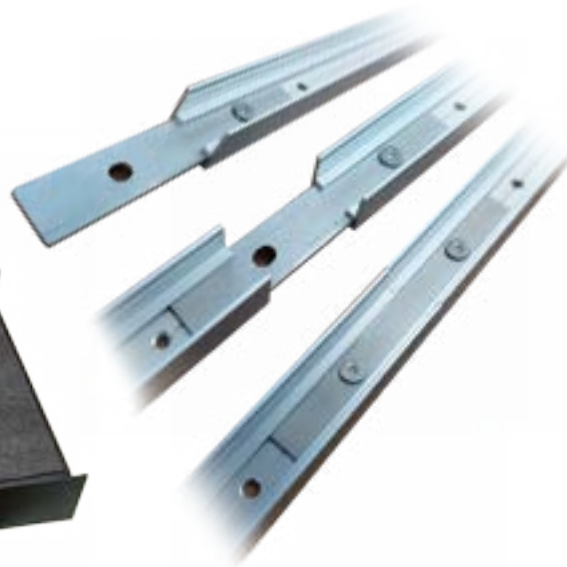


● **EXKLULINE**
● DAS INNOVATIVE LED-LICHTSCHIENENSYSTEM



EXKLULINE

Einfache Montage dank steckbarem Aluprofil-Schienensystem, welches variable Montagelängen erlaubt.



- Blendfreie Ausleuchtung, Lichtfarbe warmweiss-3000K.
- Stufenlos dimmbar.
- Durchgehender Leuchtstreifen (ohne Lichtpunkte).
- Steuerung mit Fernbedienung, Bedienpanel, App oder mit Ihrem Smarthome-System.
- Flexible Längenanpassung.
- UV-beständig und IP65 wasserdicht.
- Geringe Wärmeentwicklung dank fortschrittlicher LED-Technologie.

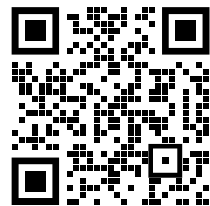


UNSERE PATENTIERTE LÖSUNG

GUTE LAUNE AUF KNOPFDRUCK FÜR INNENRÄUME UND TERRASSE

Mikrolautsprecher

- Steckbares Komplettsset inkl. Verbindungen.
- Bluetooth Verstärker IP65.
- Wassergeschützt IP65.
- Bis zu 8x Mikrolautsprecher für den Outdoorbereich.
- 3 Watt Mikrolautsprecher steuerbar mit dem Handy, Amazon Alexa und weiteren Bluetooth Geräten.



JETZT BESTELLEN!



Größenvergleich
mit einer 2 € Münze

Unsere Mikrolautsprecher sind echte Allrounder und lassen sich kinderleicht mit dem Smartphone bedienen.



**UNAUFFÄLLIG INTEGRIERBAR
IN DIE TERRASSENKONSTRUKTION**



LICHTFARBE WARMWEISS (2700K)

Stimmungsbeleuchtung für eine entspannte und romantische Atmosphäre.



LICHTFARBE WEISS (4000K)

Wenn es angenehm und komfortabel sein soll – dezentes warmes Licht für ein gemütliches Zuhause.



LICHTFARBE KALTWEISS (5000K)

Wenn aus der Terrasse Homeoffice wird – helles Licht für hohe Konzentration.



**QR-CODE SCANNEN &
JETZT BESTELLEN!**

W3 – 6er KOMPLETT SET

STUFENLOSES FARBTEMPERATUR SYSTEM



- 300 Lumen Spot bei 3 Watt.
- Erweiterbares Komplettsset.
- Mit unserer 4-Zonen Fernbedienung und der App steuerbar.
- Rückseitig wassergeschützt IP65.
- Stufenlos einstellbar von ultrawarmweiß (2.700K) bis kaltweiß (5.000K).
- Bis zu 40 Spots in bis zu 4 Zonen schalten und dimmen.

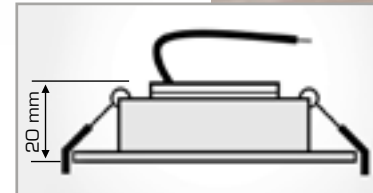


PREMIUM EINBAURAHMEN

IDEAL FÜR ALLE BEREICHE IM WOHNBEREICH



schwenkbarer Modulrahmen



- Die eleganten Einbaurahmen aus hochwertigem Aluminium für LED Module, verleihen Ihrem Raum einen modernen Look.
- Diese Rahmen bieten nicht nur eine moderne Ästhetik, sondern auch eine langlebige und energieeffiziente Lösung für Ihre Beleuchtung.
- Die hochwertigen, dimmbaren und leistungsstarken LED-Module sind in unterschiedlichen Ausführungen erhältlich für Einbautiefen ab nur 20mm.
- Dank der Ausführung in 12V Schutzkleinspannung auch für sicherheitssensible Bereiche wie z.B. Bad und Dusche geeignet.
- Erhältlich in drei zeitlosen Farben – weiß, silber und schwarz.
- In Verbindung mit den LED-Modulen eine umweltfreundliche und kosteneffiziente Beleuchtungslösung.
 - Erhältlich mit 5W 12V DC, 5W 230V und 5,6W 230V.



5,6 Watt, 230 V
3000 K (warmweiß)
Dimmbar
Ø 50 mm / 21 mm
Keramik



5 Watt, 12 V DC
3000 K (warmweiß)
Dimmbar
Ø 50 mm / 20 mm
Hochwertiges Aluminium



5 Watt, 230 V
3000 K (warmweiß)
Dimmbar
Ø 50 mm / 32 mm
Hochwertiges Aluminium

MIKRO SPOTS – 6er KOMPLETT SET

IN 1 WATT UND 2 WATT ERHÄLTlich

Zwei ganz Große unter den Kleinsten. Unsere Mikrobeleuchtung selbst für die kleinsten Nischen und dies als steck- & dimmbare Komplettlösung, individuell nach Ihren Anforderungen.

Aufgrund der wasserdichten Ausführung der Spots (IP65) sowohl für den Innen- als auch den Außenbereich geeignet.

Absolut sicherer Betrieb durch 12V Schutzkleinspannung. Ab Trafo-Ausgang erfolgen sämtliche Verbindungen über codierte Stecker, um ein Vertauschen der Polarität zu vermeiden.



- Am Trafo-Ausgang wird der Verteiler steckbar verbunden.
- Der Verteiler liefert die 12V Betriebsspannung über die Verbindungskabel an die Spots.
- Anschlussart der Spots ist Parallelschaltung.
- Die Komplettsets der Mikrospots können mit dem Mikro-Zubehör/ Einzelteile erweitert werden.



Größenvergleich



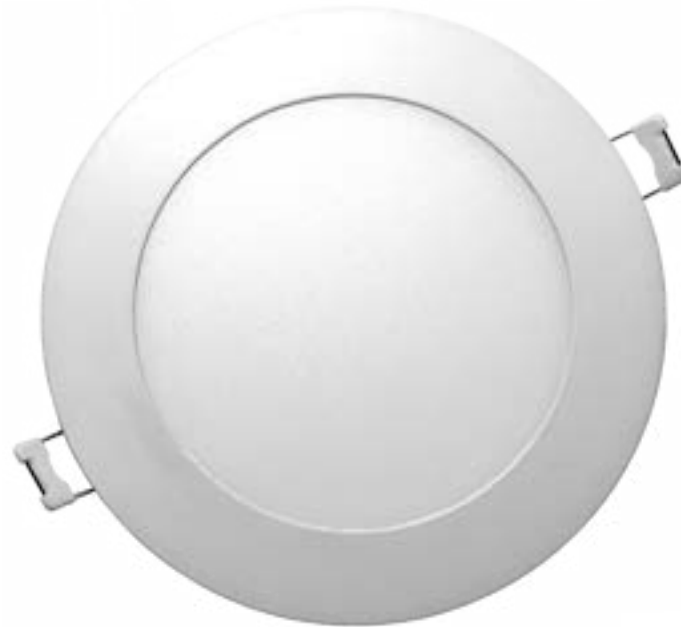


LED-PANELS EINBAUSTRAHLER

SUPERFLACH – DIMMBAR – MEGA HELL



13 Watt / 155-160 mm Lochausschnitt



8 Watt / 125-130 mm Lochausschnitt



3 Watt / 70-75 mm Lochausschnitt



- Superflache LED-Panels stufenlos dimmbar mit Phasen- / -abschnittsdimmer.
- Die sehr flache Ausführung, mit abgedichteter Frontscheibe (IP54) sowie die enorme Lichtausbeute ermöglichen den Einsatz im kompletten Wohnbereich, sowie Küche und Badezimmer.
- Durch die breit abstrahlenden und megahellen LED`s wird eine homogene Ausleuchtung gewährleistet, und dies in einer warmen und als behaglich empfundenen warm-weißen Lichtfarbe.
- 3 Größen – 1 System: variable Lichtstärke von 10 bis zu 1300 Lumen.

● HAUS- & GARTENBELEUCHTUNG

● EXKLUSIVITÄT RUND UMS HAUS



10 Watt



23 Watt



40 Watt

Diese moderne Wandlampe vereint Eleganz und Funktionalität auf eindrucksvolle Weise. Ihr robustes Design besticht durch eine stilvolle Edelstahloptik oder eine edle schwarze Ausführung, die sich harmonisch in jedes zeitgemäße Wohnkonzept einfügt. Hergestellt aus hochwertigen Materialien, garantiert diese Lampe nicht nur eine langlebige Qualität, sondern auch eine ansprechende Ästhetik. Mit ihrer IP65-Schutzart bietet sie Schutz vor Staub und Wasser und eignet sich damit ideal zur Beleuchtung im Außenbereich.

Die Kombination des beeindruckenden Up- & Down-Lichtes mit dem frontseitigen Leuchtstreifen erzeugt ein geniales Lichtbild, wobei die warme Lichtfarbe eine einladende und behagliche Atmosphäre schafft.



12 Watt



12 Watt

Diese elegante Wandlampe besticht durch ein modernes und minimalistisches Design, das sich nahtlos in verschiedenste Umgebungen einfügt. Die Lampe verfügt über ein robustes Gittergehäuse, welches die Lichtquelle in einem gleichmäßigen, stilvollen Rahmen umgibt. Der Lamelleneffekt erzeugt eine indirekte, blendfreie Beleuchtung. Ideal für den Einsatz im Außenbereich oder in stilvollen Innenbereichen, z. B. an Hauswänden, Terrassen oder Balkonen. Ebenso eignet sie sich für den Innenbereich, wie Flure oder Eingangsbereiche, in denen eine stilvolle und funktionale Beleuchtung gewünscht ist.



Lichtsäulen für Gartenbeleuchtung

- Die 10W Lichtsäule ist die perfekte Ergänzung für Ihren Außenbereich.
- Das Licht erzeugt eine gemütliche und entspannte Umgebung, ideal für Abende im Freien, Gartenpartys oder einfach nur um den Außenbereich zu betonen.
- Transformieren Sie Ihren Garten in einen Ort der Schönheit und Entspannung, der Tag und Nacht beeindruckt.
- Einfach zu installieren und vielseitig einsetzbar, bietet diese Lichtsäule eine optimale Beleuchtungslösung für Wege, Einfahrten, Terrassen, Gärten und andere Außenbereiche.
- Ihr schlankes Design und die hochwertige Verarbeitung machen sie zu einer langlebigen und ästhetisch ansprechenden Lösung für die Außenbeleuchtung.

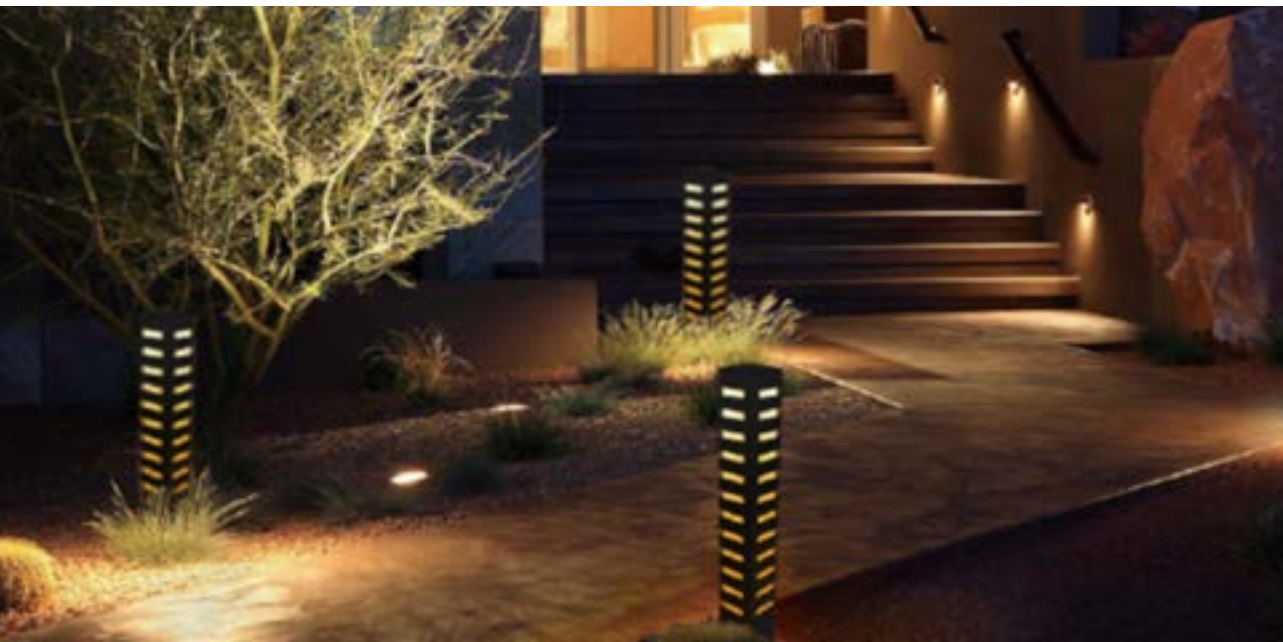


Miniatur Fassaden- beleuchtung



- Für die stilvolle Ergänzung des Terrassen-Lichtkonzeptes.
- Außergewöhnliche Leuchtcharakteristik als Wandbeleuchtung oder Montage an den Aluminiumträgern.
- Kompakte Bauweise – wasserdichte Ausführung – robustes Aluminiumgehäuse.

Die Wandstrahler lassen sich durch die schlanke Bauform von lediglich 25mm perfekt auf den Aluminiumprofilen unauffällig montieren und zaubern in den Lichtstärken 1 Watt (1-flammig) und 2 Watt (2-flammig) durch den genialen Lichteffect eine wunderschöne gemütliche Atmosphäre.



● BODENEINBAUSTRALER

● IDEAL FÜR TERRASSEN, EINFahrTEN UND GEWEGE



6er KOMPLETT SETS

WASSERDICHT UND TRITTFEST



Die steckbaren Bodeneinbaustrahler Komplettsets sind die ideale Lösung für eine montagefreundliche, stilvolle und sichere Beleuchtung im Außenbereich.

Die Komplettsets enthalten alles, was Sie benötigen, um Ihr Outdoor-Umfeld in ein beeindruckendes, gemütliches warm-weißes Licht zu tauchen.

- Für die stilvolle Ergänzung des Terrassen-Lichtkonzeptes.
- Außergewöhnliche Leuchtcharakteristik auch als Wandbeleuchtung oder zur Montage am Eingangsweg geeignet.
- Kompakte Bauweise – wasserdichte Ausführung (IP67).
- Als Ø 40 mm und Ø 70 mm Variante erhältlich.
- Hält Belastungen von bis zu 100 kg aus.
- Integrierter Trafo mit Netzstecker.
- Erweiterbares System.
- Umfangreiches Zubehör.

● LÖSUNGEN FÜR INDUSTRIE & GEWERBE

● MIT EINER ENERGIEEFFIZIENZ VON BIS ZU 210 LUMEN/WATT



Steigern Sie die Effizienz und Nachhaltigkeit Ihres Unternehmens mit unseren hochmodernen LED-Systemleuchten, die eine beeindruckende Lichtausbeute von 150 Lumen pro Watt bieten! Ideal für Industrie und Gewerbe, sorgen diese leistungsstarken LED-Systemleuchten nicht nur für eine optimale Ausleuchtung Ihrer Arbeitsbereiche, sondern helfen Ihnen auch, Energiekosten erheblich zu senken.

● **Hervorragende Lichtausbeute:**

Erleben Sie eine brillante Beleuchtung, die Ihre Produktivität steigert und die Sicherheit am Arbeitsplatz erhöht.

● **Lange Lebensdauer:**

Profitieren Sie von einer Lebensdauer von bis zu 50.000 Stunden. Weniger Wartung und geringere Austauschkosten bedeuten mehr Zeit für das Wesentliche.

● **Flexible Installation:** Unsere LED-Systemleuchten können problemlos in Reihe geschaltet werden, sodass Sie die Beleuchtung ganz nach Ihren Bedürfnissen anpassen können. Egal, ob Sie große Lagerhallen oder kleine Büros beleuchten möchten – wir haben die passende Lösung für Sie!

● **Sofortige Helligkeit:** Keine Aufwärmzeit – unsere LED-Röhren bieten sofortige Lichtleistung, sodass Sie sofort mit Ihrer Arbeit beginnen können.



Einfaches Anschließen und Einbinden in den Stromkreis.



Optional mit Infrarot-Bewegungsmelder, welcher durch den passenden Drehverschluss einfach zu montieren ist.



Optional mit Mikrowellensensor, welcher durch den passenden Drehverschluss einfach zu montieren ist.



Auch als Hängelampe nutzbar mittels Seilzug mit höhenverstellbarem Nippel.

ENERGETISCHE UMRÜSTUNG

EINFACHER TAUSCH VON KOMPONENTEN



Insgesamt sind LED-Röhren eine zukunftssichere Investition für jedes Unternehmen, das Wert auf Effizienz, Nachhaltigkeit und Qualität legt. Mit ihrer hohen Lichtausbeute und den zahlreichen Vorteilen sind sie die ideale Lösung für die Beleuchtung in Industrie und Gewerbe.

Die einfachste Möglichkeit Ihr bestehendes Beleuchtungssystem umzurüsten, ist der Tausch durch unsere moderne, hocheffiziente LED-Röhre mit einer Leuchtkraft von bis zu 210 Lumen pro Watt.

Einfach die alte Neonröhre und Starter ausbauen. Neuen Starter für LED-Röhren und neue LED-Röhre einbauen – **fertig.**

Der Austausch von alten Neonröhren gegen LED-Röhren ist eine hervorragende Entscheidung! LED-Röhren sind nicht nur energieeffizienter, sondern auch langlebiger,

was bedeutet, dass sie weniger häufig ausgetauscht werden müssen. Zudem bieten LED-Röhren eine bessere Lichtqualität und sind in verschiedenen Farbtemperaturen erhältlich, um die gewünschte Atmosphäre zu schaffen. Mit dieser Umstellung sind Sie gut gerüstet für die Zukunft, da LED-Technologie weiterhin Fortschritte macht und immer beliebter wird.

Wenn Sie weitere Informationen oder Unterstützung bei der Umstellung benötigen, stehen wir Ihnen gerne mit Rat und Tat zur Seite!

Sparen Sie bis zu
66%
Energiekosten!



● BLUETOOTH BEWEGUNGSMELDER SYSTEM

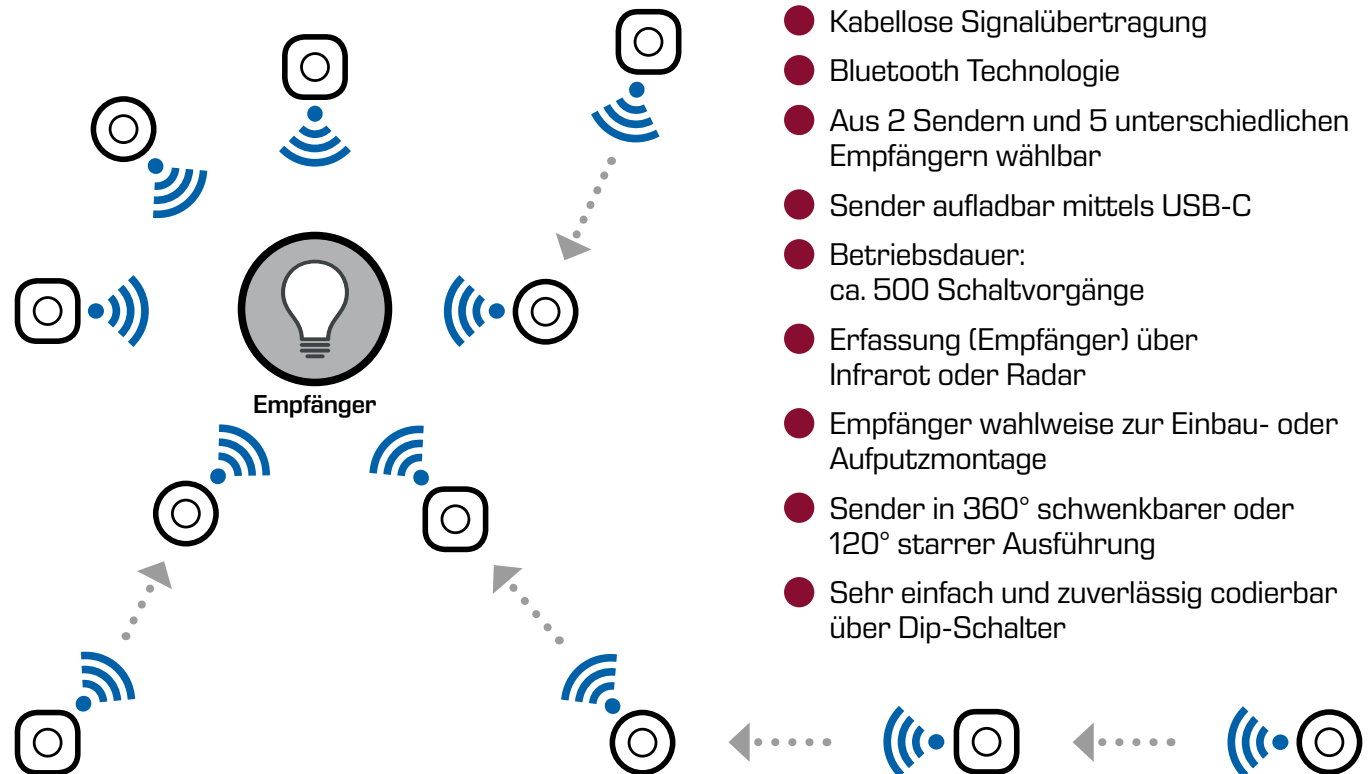
● INTELLIGENTE LÖSUNG FÜR GEBÄUDE

NEU!
Infos auf Anfrage!



Das ultimative kabellose Bewegungsmelder System mit Bluetooth-Technologie revolutioniert die Sicherheits- und Automatisierungstechnik. Die intelligenten, miteinander kommunizierenden Komponenten erkennen Bewegungen präzise und senden Signale nahtlos über große Distanzen an beliebige Verbraucher – sei es ein Lichtsystem, eine Kamera oder andere smarte Geräte. Dank moderner Bluetooth-Technologie bietet das System eine einfache Installation, zuverlässige Verbindungen und maximale Flexibilität für unterschiedlichste Anwendungen. Perfekt für Smart Homes, Büros oder Außeneinsätze – effizient, vielseitig und zukunftssicher.

Die kabellosen (und per USB-C wiederaufladbaren) Sender geben die Bewegungssignale an den nächstgelegenen Sender weiter bis hin zum Empfänger, der diese Signale an einen beliebigen Verbraucher (Kamera, Beleuchtung, Alarmanlage ... o.ä.) durchschaltet.



- Kabellose Signalübertragung
- Bluetooth Technologie
- Aus 2 Sendern und 5 unterschiedlichen Empfängern wählbar
- Sender aufladbar mittels USB-C
- Betriebsdauer: ca. 500 Schaltvorgänge
- Erfassung (Empfänger) über Infrarot oder Radar
- Empfänger wahlweise zur Einbau- oder Aufputzmontage
- Sender in 360° schwenkbarer oder 120° starrer Ausführung
- Sehr einfach und zuverlässig codierbar über Dip-Schalter

KABELLOSE MAGISCHE KUGELLEUCHE

LICHT AN ALLEN ORTEN



Schwenkbar in
alle Richtungen.



Einfache Montage
des Sockels.

Diese elegante und moderne Magnet-Kugelleuchte bietet eine flexible Beleuchtungslösung für den innen- und geschützten Außenbereich.

Dank ihrer kabellosen und wiederaufladbaren Bauweise kann sie einfach aus ihrem magnetischen Sockel entnommen und mit dem praktischen USB-C-Anschluss aufgeladen werden. Die Montage ist kinderleicht – die Kugelleuchte lässt sich magnetisch fixieren und bleibt sicher an Ort und Stelle.

Sie lässt sich um 360° in jede gewünschte Richtung schwenken.

- Schwenkbare Kugelleuchte mit Magnetfuß mit leistungsstarkem Lithium Ionen Akku.
- Keine Kabelverbindung notwendig.
- Aufladbar mit USB-C Steckverbindung.
- 3 Helligkeitsstufen per Knopfdruck einstellbar.
- Farbtemperatur warm-weiß 3000K.
- Mit und ohne Bewegungsmelder.
- Erhältlich in 2 Farben – weiß und grau.



NEU!
Infos auf Anfrage!

HOCHLEISTUNGS LED-STREIFEN

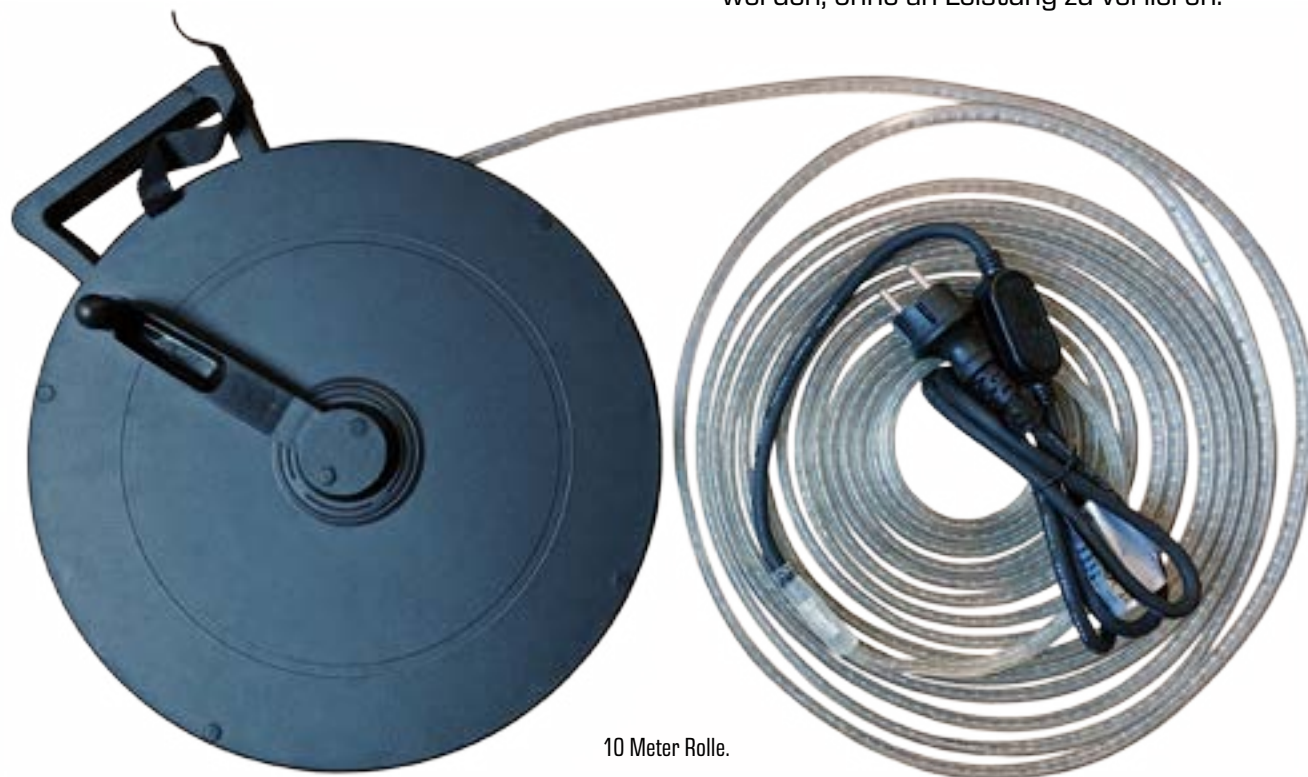
ZUR AUSLEUCHTUNG DUNKLER RÄUME AUF BAUSTELLEN

In der Welt des Bauens und Handwerks sind gute Lichtverhältnisse unerlässlich, um Sicherheit und Effizienz zu gewährleisten. Unser Hochleistungs-LED-Streifen zum Aufrollen ist die ideale Lösung für Handwerker und Bauherren, die in dunklen Räumen arbeiten. Beeindruckende Helligkeit sorgt dafür, dass selbst die dunkelsten Ecken einer Baustelle optimal ausgeleuchtet werden. Mit einer hohen Lichtausbeute und einer langen Lebensdauer ist er nicht nur leistungsstark, sondern auch kosteneffizient.

Dank seines rollbaren Designs lässt sich der LED-Streifen mühelos transportieren und an verschiedenen Orten einsetzen.

Ob in engen Räumen, unter Gerüsten oder in großen Hallen – die einfache Handhabung ermöglicht eine schnelle Installation und Anpassung an die jeweiligen Bedürfnisse.

Die robuste Bauweise macht den LED-Streifen besonders widerstandsfähig gegenüber den Herausforderungen auf Baustellen. Er ist stoßfest und kann auch in rauen Umgebungen eingesetzt werden, ohne an Leistung zu verlieren.



10 Meter Rolle.

NEU!
Infos auf Anfrage!



20W BAUSTELLEN AKKU FLUTLICHT

MIT STECKPLATZ FÜR 18V MAKITA/BOSCH AKKUS

Unser Baustellen-Akku-Flutlicht mit drei Helligkeitsstufen bietet Ihnen die perfekte Lösung, um auch in dunklen Umgebungen optimal arbeiten zu können.

Sagenhafte 1800 Lumen gewährleisten eine enorme Ausleuchtung des Arbeitsbereiches. Der innovative Arbeitsscheinwerfer ist mit einem Steckplatz für 18 Volt-Akkus ausgestattet.

Sie können zwischen der Ausführung für Bosch- oder Makita-Akkus wählen. Somit werden schon vorhandene Systeme dieser Hersteller um dieses megahelle Hilfsmittel erweitert.

- Stufe 1: Maximale Helligkeit für anspruchsvolle Arbeiten und beste Sichtverhältnisse.
- Stufe 2: Mittlere Helligkeit für präzise Aufgaben, bei denen mehr Licht erforderlich ist.
- Stufe 3: Sanftes Licht für allgemeine Arbeiten und eine angenehme Atmosphäre.

Das robuste Design des Flutlichts macht es ideal für den Einsatz auf Baustellen. Dank des praktischen Tragegriffs und des leichten Gewichts lässt sich das Flutlicht mühelos transportieren und an verschiedenen Orten aufstellen.

Egal, ob Sie als Handwerker, Bauherr oder DIY-Enthusiast tätig sind, unser Baustellen-Akku-Flutlicht ist die perfekte Ergänzung für Ihre Ausrüstung. Sorgen Sie für optimale Lichtverhältnisse und arbeiten Sie sicher und effizient – Tag und Nacht!



● TISCH- & TERRASSENLAMPEN

● FÜR EIN WOHLFÜHLAMBIENTE

Dimmbare Akku-Tischlampen



Mit dem eingebauten Akku bieten diese Lampen maximale Flexibilität und sind perfekt für den Einsatz im gesamten Haus und Büro geeignet. Ob auf dem Schreibtisch, als Nachttischlampe oder für entspannte Abende auf der Terrasse - unsere LED-Tischlampen schaffen die ideale Atmosphäre.

Die Vielseitigkeit dieser Lampen wird durch die Möglichkeit der Lichtfarbenveränderung und der Dimmbarkeit betont. Schaffen Sie mit kaltweißem Licht eine fokussierte Arbeitsumgebung oder entspannen Sie mit warmweißem Licht nach einem langen Tag.



Tischlampen im Kerzendesign

Die stilvolle LED-Kerzenlampe – die perfekte Kombination aus modernem Design und innovativer Technologie. Diese dimmbare, kabellose Tischleuchte schafft in Ihrem Zuhause eine stimmungsvolle Atmosphäre und versprüht den Zauber von 1001 Nacht.

Akku-Tischlampe mit Acrylkrantz



- Stufenlos dimmbar per Touch-Funktion.
- Farbtemperatur veränderbar von warmweiß 3000K auf kaltweiß 6000K per Touch-Funktion.
- mit USB-Ladestation & USB-Ladekabel (Ladezeit ca. 4 Stunden).
- Betriebsdauer 8-24 Std. (in Abhängigkeit der Dimmstufe).
- Lithium-Ionen Akku 2x1800mAh.



Akku Tisch- & Terrassenlampe

- Hochwertige und edle LED-Tischlampe mit leistungsstarkem Lithium Ionen Akku.
- Dimmbare Ausführung.
- Einstellen der Lichtfarbe von weiß auf warmweiß durch Umdrehen der Lampe.
- In der kleinsten Helligkeitsstufe ist ein Dauerbetrieb von bis zu 150 Stunden möglich.
- Beliebtes Accessoire für unzählige Anwendungsbereiche.



NEU!
Infos auf Anfrage!



INDUKTIONSLAUCHE

FÜR GASTRO & GEWERBE

Mit dem eingebauten Akku bieten diese Induktions-Tischleuchten maximale Flexibilität und sind perfekt für den Einsatz im Gastrogewerbe geeignet. Sowohl auf dem Ess- oder Stehtisch, als auch auf der Außenterrasse geeignet oder für entspannte Abende im eigenen Garten – die Induktions-Tischleuchten schaffen eine Wohlfühlatmosphäre.

- Innovative LED-Induktionsleuchte mit leistungsstarkem Lithium Ionen Akku.
- Wassergeschützt IP65.
- Geeignet als kleine Pflanzenvase.
- Bis zu 4 Ladestationen koppelbar.
- Gleichzeitiges laden von bis zu 8 Induktionsleuchten.
- Farbtemperatur warmweiß 2700K.



Induktions-Ladestation
für zwei Induktionsleuchten



● INDIVIDUELLE DESIGNBELEUCHTUNG

● DIMMBARE MASSANFERTIGUNG NACH KUNDENWUNSCH



**Kontaktieren Sie uns
für ein
individuelles Angebot!**

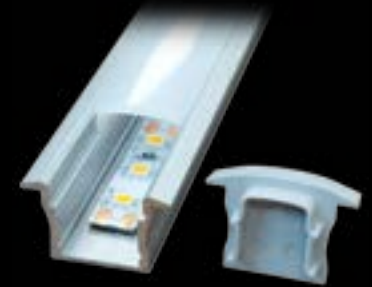


Indirekte Beleuchtung ist eine elegante und funktionale Möglichkeit, Räume angenehm und harmonisch auszuleuchten. Im Gegensatz zur direkten Beleuchtung, bei der das Licht unmittelbar von der Lichtquelle abgestrahlt wird, sorgt indirekte Beleuchtung für eine weichere und gleichmäßigere Lichtverteilung. Dies geschieht, indem das Licht über Wände, Decken oder andere Flächen reflektiert wird, bevor es den Raum erhellt.

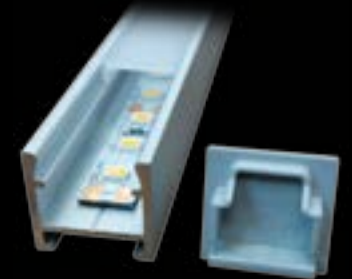
- Angenehme Lichtatmosphäre.
- Blendfreie Beleuchtung.
- Optische Raumvergrößerung.
- Vielfältige Gestaltungsmöglichkeiten.
- Energieeffizienz und Langlebigkeit.
- Bessere Raumwirkung und Akzentsetzung.

Individuelle Maßanfertigung nach Kundenwunsch

Jeder Raum hat seine eigenen Anforderungen. Aus diesem Grund bieten wir unsere Beleuchtungslösungen individuell nach Kundenwunsch an. Wir liefern LED-Beleuchtung in den exakt benötigten Längen sowie mit den gewünschten Anschlusslängen. Dadurch entfallen komplizierte Anpassungen vor Ort und Sie erhalten eine perfekt abgestimmte Lösung für Ihr Projekt – ob für private Wohnräume, Gewerbeobjekte oder maßgeschneiderte Möbelbeleuchtung.



Verfügbar in
zwei Aluprofil-Varianten



- ! Diese Beleuchtungstechnik ist perfekt für den Innen- und geschützten Außenbereich geeignet.
- Die Beleuchtung von wassergeschützten Bereichen wird mit unserem Exkluline Lichtschiensystem realisiert. (Seite 6/7)

SICHTBARKEIT BEI DUNKELHEIT

NÜTZLICHE HELFER FÜR UNTERWEGS & OUTDOOR BEREICH

X-RAY Taschenlampe High Performance

Reichweite
bis 600 m

Diese leistungsstarke 15W LED-Taschenlampe ist der perfekte Begleiter für alle, die maximale Helligkeit und Flexibilität in jeder Situation benötigen. Mit einer beeindruckenden Reichweite von bis zu 600 m und drei einstellbaren Helligkeitsstufen (100%, 50%, 30%) bietet sie ideale Beleuchtung für Camping, Outdoor-Aktivitäten, Handwerker oder Notfälle.

mit digitaler
Ladeanzeige

Laden mit
USB-C



Mini-Flutlicht 5 in 1



mit Haltemagnet

Laden mit
USB-C

Der kleine Helfer für
verschiedene Anwendungen
in jedem Lebensbereich.



S.O.S. Licht



Fahrradlicht



Schlüsselanhänger



Flaschenöffner



Haltemagnet

● ZUBEHÖR UND TEILE ● FÜR ELEKTROINSTALLATIONEN



Mini-Bewegungsmelder

Einfach integrierbar mittels Steckverbindung in unsere 12V Systeme: FLEX, 4 Watt und Mikro.

Keine eigene Stromversorgung erforderlich: wird mittels codiertem Stecker zwischen Trafo & LED Spots geschaltet (die Dimmbarkeit ist weiterhin gegeben).

Die drei wichtigsten Einstellungen: Empfindlichkeit, Nachlaufzeit und Lichtempfindlichkeit sind manuell am Bewegungsmelder regulierbar.



Funk Markisensteuerung mit 4-Kanal Fernbedienung

Die innovative Erweiterung unseres FLEX-Systems.

2 Fernbedienungen für Beleuchtung + Beschattung gehören der Vergangenheit an – mit diesem funktionellen Zubehör steuern Sie die Beleuchtung & Markise mit nur einer Fernbedienung.

Dieses Steuermodul wird zwischen die Versorgungsspannung und Markisenmotor geschaltet. Entwickelt für Markisenmotoren mit einem 4-Leiter-Anschluss (L1/L2/N/PE).



Schaltrelais

Die Komplettssets des Flex- Mikro - und 4Watt-Systems werden mit einer 4-Zonen Fernbedienung ausgeliefert. Mit dieser Fernbedienung werden die LED-Spots geschaltet und gedimmt.

Auf diese Fernbedienung können ebenfalls diese Schaltrelais programmiert werden. Dadurch können Sie neben der Beleuchtung weitere 230V-Verbraucher EIN- und AUS schalten.

Aufgrund der minimalen Größe und Form passen die Schaltrelais auch in eine Standard UP Schalterdose.



12V DC/5W Mikrotrafo

Der kleinste Trafo seiner Bauart ist mit seinen Maßen auch an den kleinsten zugänglichen Orten im Wohn- und Außenbereich verbaubar.

IP65 Spritzwasser geschützt.



Steckverbindungen für den Außenbereich

- Gut geeignet für Boden- und Terrassenbeleuchtung.
- Wassergeschützt IP68.
- In 2 Varianten 3- und 5-polig erhältlich.



4-ZONEN BEDIENPANEL für unsere 12 & 24V DC Beleuchtung

- Komfortables Schalten und Dimmen der Niederspannungs-Systeme mittels Touch-Sensor Technik.
- Nie mehr Suchen der Fernbedienung.
- Kabelverlegung + Stemmarbeiten sind nicht erforderlich.
- Für FLEX, Mikro, 4W, Exkluline, 12V-Einbaustrahler ... etc.

Doppelsteckdose mit USB-Ladebuchsen

- Standard EU Steckdose mit 2x Schuko-Steckdosen.
- 20W High Power Ladegerät mit intelligenter Geräteerkennung und Bereitstellung der besten Lademethode.
- 1 USB-C und 2 USB-A Buchsen.

NEU!
Infos auf Anfrage!



● STAY CONNECTED

● FÜR EIN SMARTES ZUHAUSE

Unser 12 V FLEX-System kommt bei somfy, homematic CCU3 und bei den Sprachsteuerassistenten von Amazon und Google zum Einsatz.

 somfy®

 homematic IP

 amazon alexa

 Google Home

Auf Anfragen testen wir gerne auch weitere Smart Home-Systeme für Sie.



JETZT MIT UNSERER APP

FÜR DAS FLEX SYSTEM BIS ZU 16 ZONEN STEuern



BENUTZERFREUNDLICHE OBERFLÄCHE IN MODERNEM DESIGN

- Komfortabel mit dem Handy und Tablet steuerbar.
- Kein unnötiges Suchen der Fernbedienung.
- Automatisches Ausschalten einstellbar.
- Mit einer App bis zu 16 Zonen steuern.
- Die App kann auf mehrere Endgeräte installiert werden.
- Jede Zone kann individuell bezeichnet werden.

● LASERGRAVUR/OEM SERVICE

● PERSONALISIEREN SIE UNSERE PRODUKTE MIT IHREM LOGO



NEU!
Infos auf Anfrage!

Entdecken Sie die Magie der Individualität mit unseren personalisierten Produkten! Bei uns finden Sie eine breite Auswahl an hochwertigen Artikeln, die durch präzise Lasergravur zu einzigartigen Unikaten werden. Ob als **Werbe- / Weihnachtsgeschenk, für Firmenjubiläum oder sonstigen Anlass** – unsere Produkte sind das perfekte Geschenk, das von Herzen kommt.

Gestalten Sie Ihre Erinnerungen mit Namen, Daten oder persönlichen Botschaften, die für immer in das Material eingraviert werden.

Jedes Stück erzählt Ihre Geschichte und macht jeden Moment unvergesslich. Von eleganten, stilvollen Wohnaccessoires bis hin zu praktischen Alltagsgegenständen – bei uns ist für jeden Geschmack etwas dabei.

Lassen Sie Ihrer Kreativität freien Lauf und kreieren Sie ein personalisiertes Produkt, das nicht nur schön aussieht, sondern auch eine tiefere Bedeutung hat. Überraschen Sie Ihre Kunden oder gönnen Sie sich selbst etwas ganz Besonderes.



VORTEILE HÄNDLERZUGANG

GUTE KONDITIONEN SICHERN

- ✓ Individuelle Zusammenstellung von Komplettssets
- ✓ Übersicht über alle Bestellungen
- ✓ Staffelpreise für LED Komplettssets
- ✓ Händlerrabatt von bis zu 45%
- ✓ Deutsche Qualitätsstandards
- ✓ Zahlung per Rechnung, SEPA Firmenlastschriftmandat oder Vorkasse
- ✓ Online-Lumenrechner für eine optimale Planung
- ✓ Technische Beratung telefonisch oder über WhatsApp
- ✓ Anleitungen und Beschreibungen mit Ihrem Firmenlogo



INTERESSE GEWECKT?

Unter folgendem Link können Sie sich Ihren persönlichen Händlerzugang sichern:
www.lightvision.de/haendlerzugang

SO EINFACH GEHTS:

The screenshot shows a registration form titled "Ich bin Neukunde". It contains the following fields: "Anrede*" (dropdown menu), "Vorname*", "Nachname*", "Ihre E-Mail-Adresse*", "Ihr Passwort*" (with a note: "Ihr Passwort muss mindestens 8 Zeichen umfassen. Berücksichtigen Sie Groß- und Kleinschreibung."), and "Telefon*". Below these fields is a section for "Gewerbeschein" with a "Gewerbeschein hochladen" button and a file selection area showing "Datei auswählen" and "Keine Datei ausgewählt".

1. Sie melden sich über das Formular an und senden uns Ihren Gewerbeschein zu.
2. Ihre Anmeldung wird bei uns geprüft.
3. Innerhalb der nächsten 2 Tage bekommen Sie von uns die Bestätigung Ihrer Anmeldung per Mail.
4. Nun können Sie von allen Vorteilen des Händlerzugangs profitieren!

LIGHTVISION

1036

LIGHTVISION GmbH
D - 74842 Billigheim
Fon: +49 (0) 62 65 - 1036
info@lightvision.gmbh
www.lightvision.gmbh

